

DATI RELATIVI AL P.D.M.

A.S. 2017-2018

PRIORITÀ STRATEGICA N.1

**CERCARE DI RIDURRE IL NUMERO DI STUDENTI NON
AMMESSI ALLA CLASSE SUCCESSIVA NEL BIENNIO
PER LA DIFFICOLTÀ AD INTEGRARSI
NELL'ISTITUZIONE SCOLASTICA.**

- **OBIETTIVI DI PROCESSO 1: MIGLIORARE IL RAPPORTO CON LE FAMIGLIE NEL RISPETTO DELLE COMPETENZE RECIPROCHE E DELLE PROFESSIONALITÀ SPECIFICHE.**
- **AZIONE 2: UNO O PIÙ MEMBRI DEL CONSIGLIO DI CLASSE DELLE SEZIONI DEL BIENNIO CONTATTANO I GENITORI DEGLI ALUNNI CON PIÙ DI QUATTRO INSUFFICIENZE SULLA PAGELLA DEL PRIMO QUADRIMESTRE, PER ANALIZZARE LA SITUAZIONE.**
- **TRAGUARDO 2017-2018: COINVOLGIMENTO DEI GENITORI DEL 65%**

PERCENTUALE DELLE FAMIGLIE CHE HANNO RISPOSTO ALLA RICHIESTA DI UN COLLOQUIO A.S. 2017-18

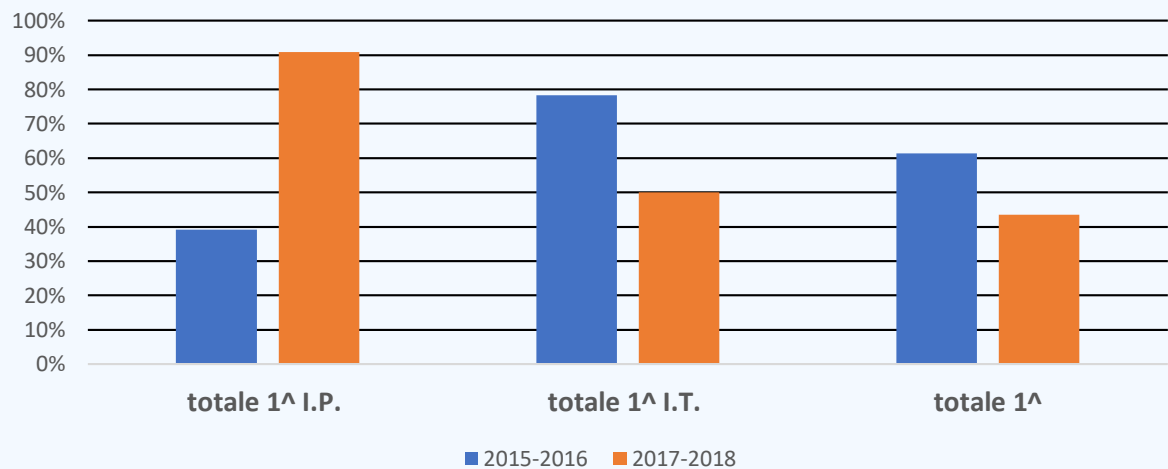
2017/2018	n. famiglie da contattate	n.colloqui con famiglie	% famiglie che hanno avuto colloquio
totale 1^ I.P.	11	10	91%
totale 1^ I.T.	58	29	50%
totale 1^	69	30	43%
totale 2^ I.P.	4	2	50%
totale 2^ I.T.	22	6	27%
totale 2^	26	8	31%
totale 1^+2^	95	38	40%

PERCENTUALE DELLE FAMIGLIE CHE HANNO RISPOSTO ALLA RICHIESTA DI UN COLLOQUIO - A.S. 2017-18 CONFRONTO CON L'A.S. 2015-16

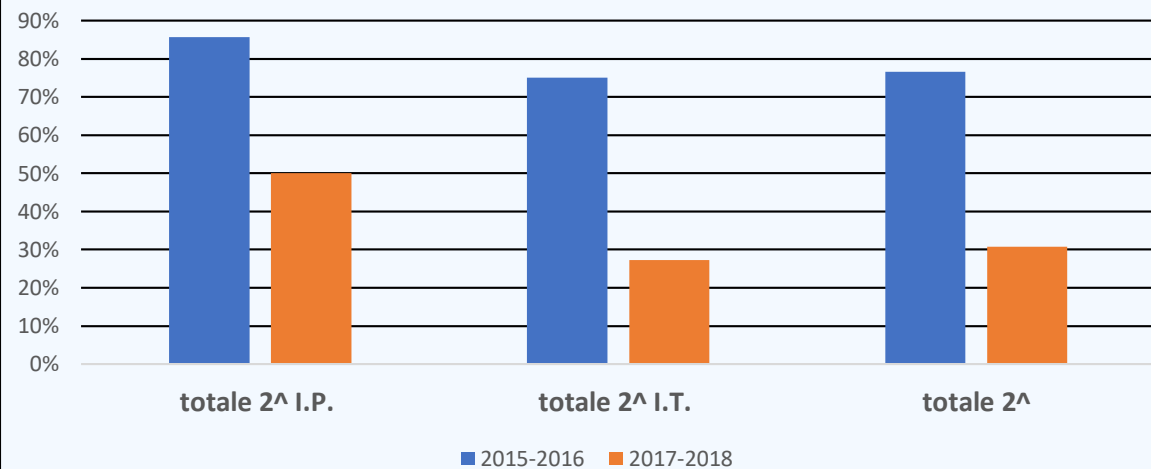
	2015-2016	2017-2018
totale 1^ I.P.	39%	91%
totale 1^ I.T.	78%	50%
totale 1^	61%	43%
totale 2^ I.P.	86%	50%
totale 2^ I.T.	75%	27%
totale 2^	77%	31%
totale 1^+2^	66%	40%

PERCENTUALE DELLE FAMIGLIE CHE HANNO RISPOSTO ALLA RICHIESTA DI UN COLLOQUIO - A.S. 2017-18 CONFRONTO CON L'A.S. 2015-16

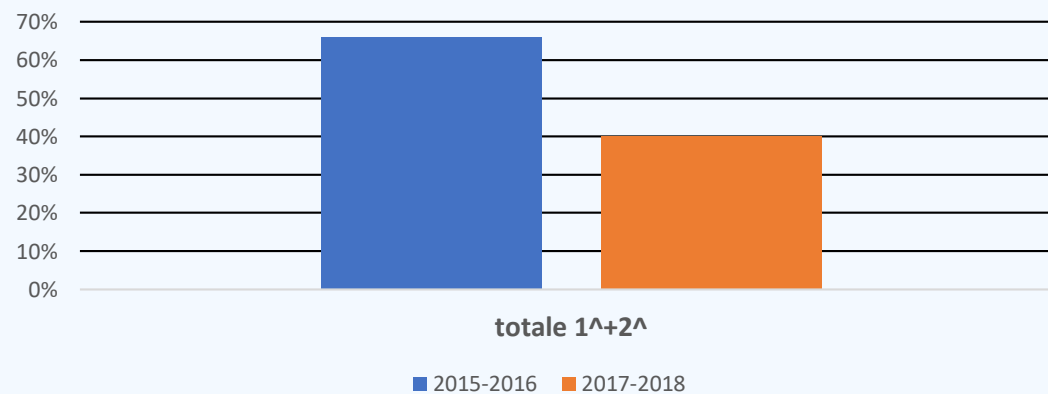
Colloqui con le famiglie - Classi 1[^]



Colloqui con le famiglie - Classi 2[^]



Colloqui con le famiglie - Classi 1[^]+2[^]



CONSIDERAZIONI

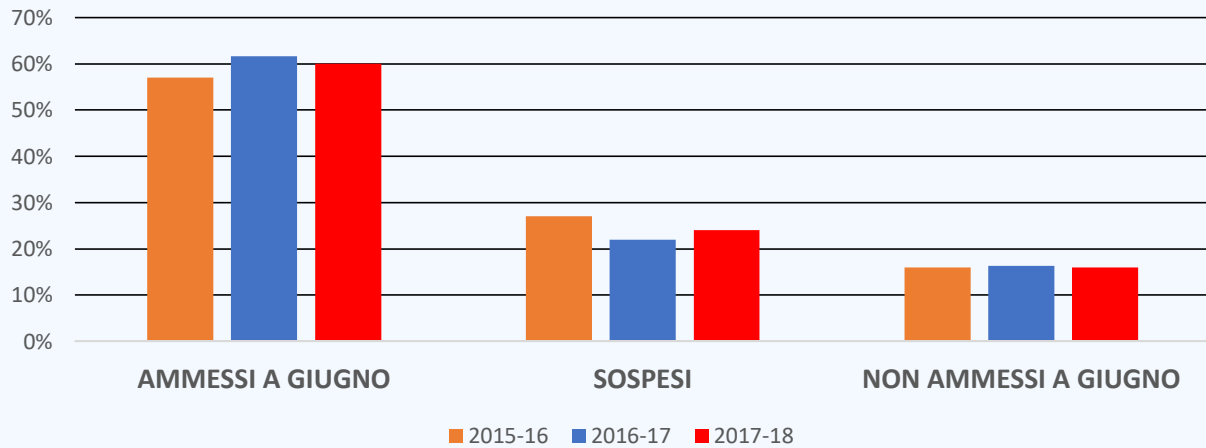
- **COME SI PUÒ NOTARE, VI È STATO UN DISCRETO CALO NEL COINVOLGIMENTO DELLE FAMIGLIE DEGLI STUDENTI CHE HANNO MAGGIORI PROBLEMI DI PROFITTO, FATTA ECCEZIONE PER LE FAMIGLIE DELLA CLASSE PRIME DEL PROFESSIONALE. PERTANTO NON SOLO L'OBBIETTIVO NON È STATO PURTROPPO RAGGIUNTO, MA CI SIAMO ANCHE ALLONTANATI DAI DATI DI PARTENZA.**
- **DIFFICILE TROVARE LA RAGIONE. IN PARTE È FORSE DOVUTO A UN FATTORE DI ORIGINE SOCIO-CULTURALE: NEGLI ULTIMI ANNI SONO AUMENTATI NELLE CLASSI DEL BIENNIO GLI ALUNNI DI ORIGINE STRANIERE, COME SI PUÒ EVINCERE DALLA TABELLA RIPORTATA. SPESSO I LORO GENITORI NON PARLANO BENE LA LINGUA ITALIANA, NON VIVONO A DESENZANO E, SOPRATTUTTO, HANNO DIFFICOLTÀ A RAGGIUNGERE LA SCUOLA SIA PER MOTIVI LOGISTICI, SIA PER MOTIVI DI LAVORO.**

	% Studenti stranieri 2015-2016	% Studenti stranieri 2016/2017	% Studenti stranieri 2017-2018
totale biennio I.P.	17%	22%	32%
totale biennio I.T.	13%	17%	19%
totale biennio	15%	16%	23%

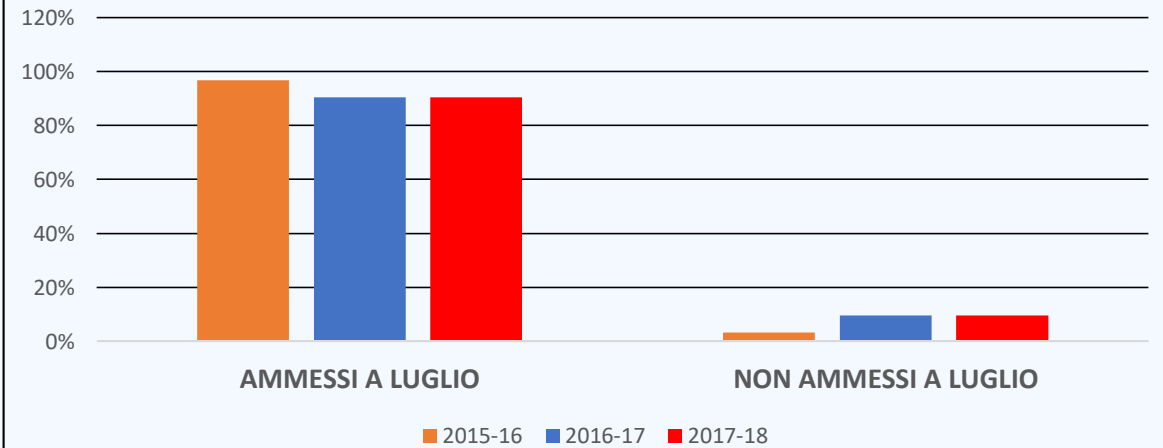
ANDAMENTO SCRUTINI A.S. 2017-2018

A.S.	AMMESSI A GIUGNO	SOSPESI	NON AMMESSI A GIUGNO	AMMESSI A LUGLIO	NON AMMESSI A LUGLIO	TOTALI AMMESSI	TOTALE NON AMMESSI
2017-18	60%	24%	16%	91%	9%	82%	18%

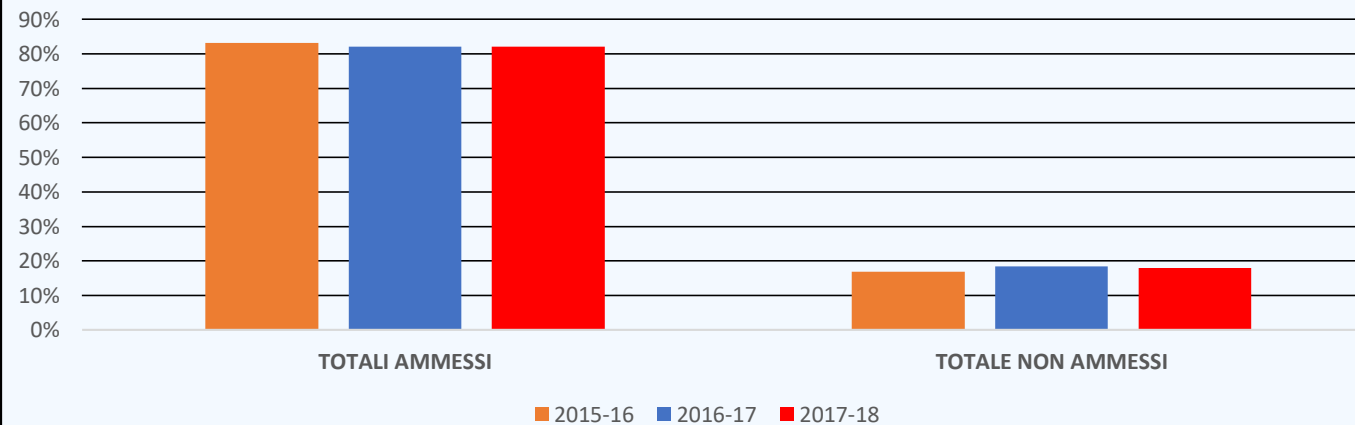
Esiti scrutini di giugno



Esiti scrutini dopo esami di sospensione

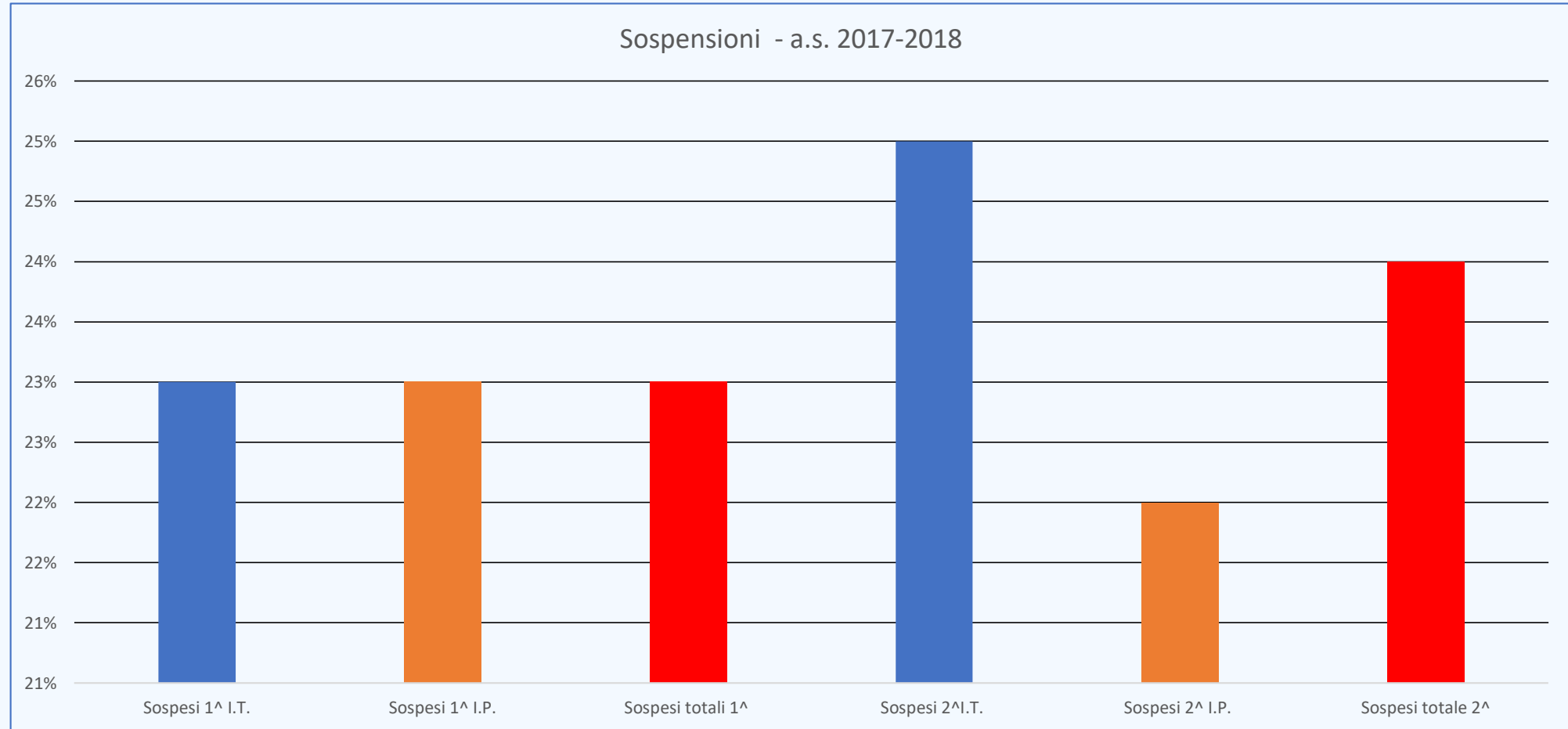


Riepilogo esiti scrutini



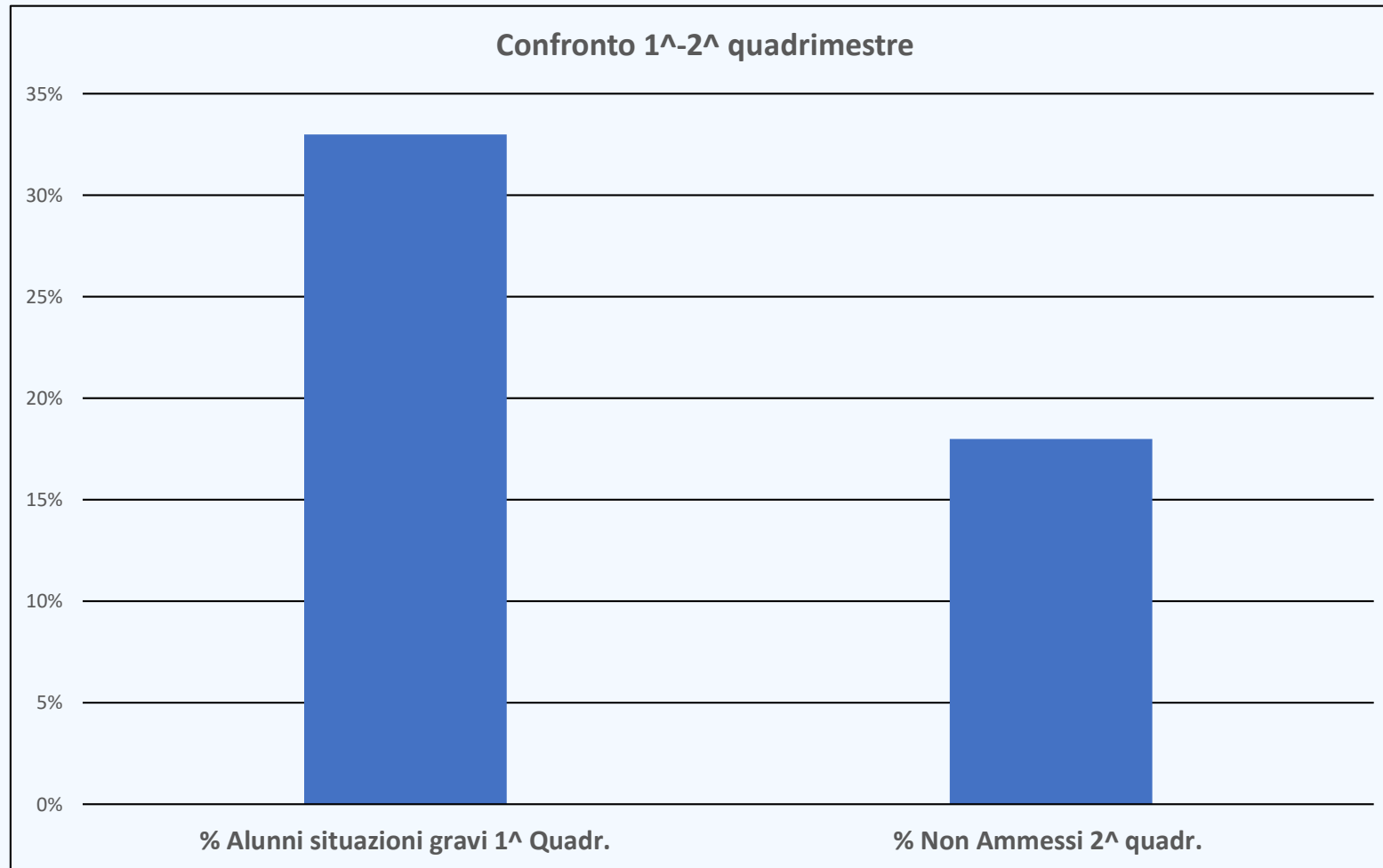
SCRUTINI 2017-2018

% SOSPENSIONI A.S. 2017-2018



CONFRONTO FRA 1^ E 2^ QUADRIMESTRE – A.S. 2017-2018

	% Alunni situazioni gravi 1^ Quadr.	% Non Ammessi 2^ quadr.
totale 1^+2^	33%	18%



- **OBIETTIVI DI PROCESSO 2: ORGANIZZARE IN MODO PIÙ EFFICIENTE LE RISORSE ASSEGNATE ALLA SCUOLA: DOCENTI IN ORARIO DI COMPLETAMENTO, DOCENTI A DISPOSIZIONE.**
- **AZIONE: PREDISPORRE DI UN DATABASE DELLE COMPETENZE DEL PERSONALE DELLA SCUOLA PER ORGANIZZARE LE RISORSE UMANE**
- **CONSIDERAZIONI: I MODULI SONO DA SEMPLIFICARE PERCHÉ POCO FUNZIONALI. VI È STATO COMUNQUE UN UTILIZZO PROFICUO DEI DOCENTI PER COMPRESENZE, SPORTELLI E SVILUPPO PROGETTI.**

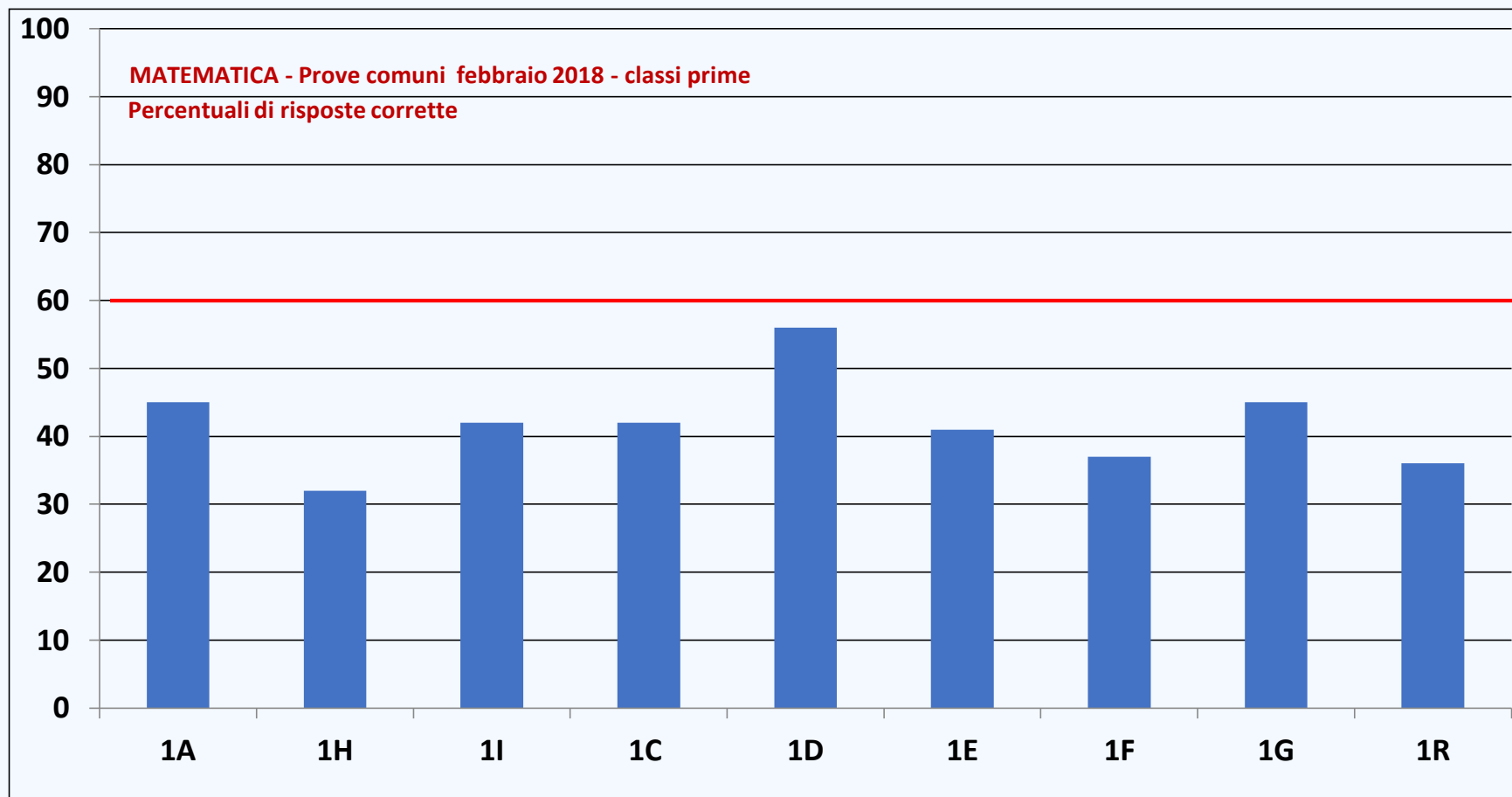
PRIORITÀ STRATEGICA

N. 2

**RIDURRE LA PERCENTUALE DI PROBLEMATICITÀ IN
MATEMATICA.**

- **OBIETTIVI DI PROCESSO 1: ANALISI DELLE AREE DI PROBLEMATICITÀ ATTRAVERSO PROVE SEMISTRUTTURATE COMUNI INTERMEDIE E FINALI**
- **AZIONE: TEST COMUNI SEMISTRUTTURATI PER LE CLASSI DEL PRIMO BIENNIO**
- **TRAGUARDO: RIDUZIONE DI INSUFFICIENZE IN MATEMATICA DELLE CLASSI DEL BIENNIO DEL 5% A FINE ANNO**

CLASSI PRIME I.T. – MATEMATICA - FEBBRAIO



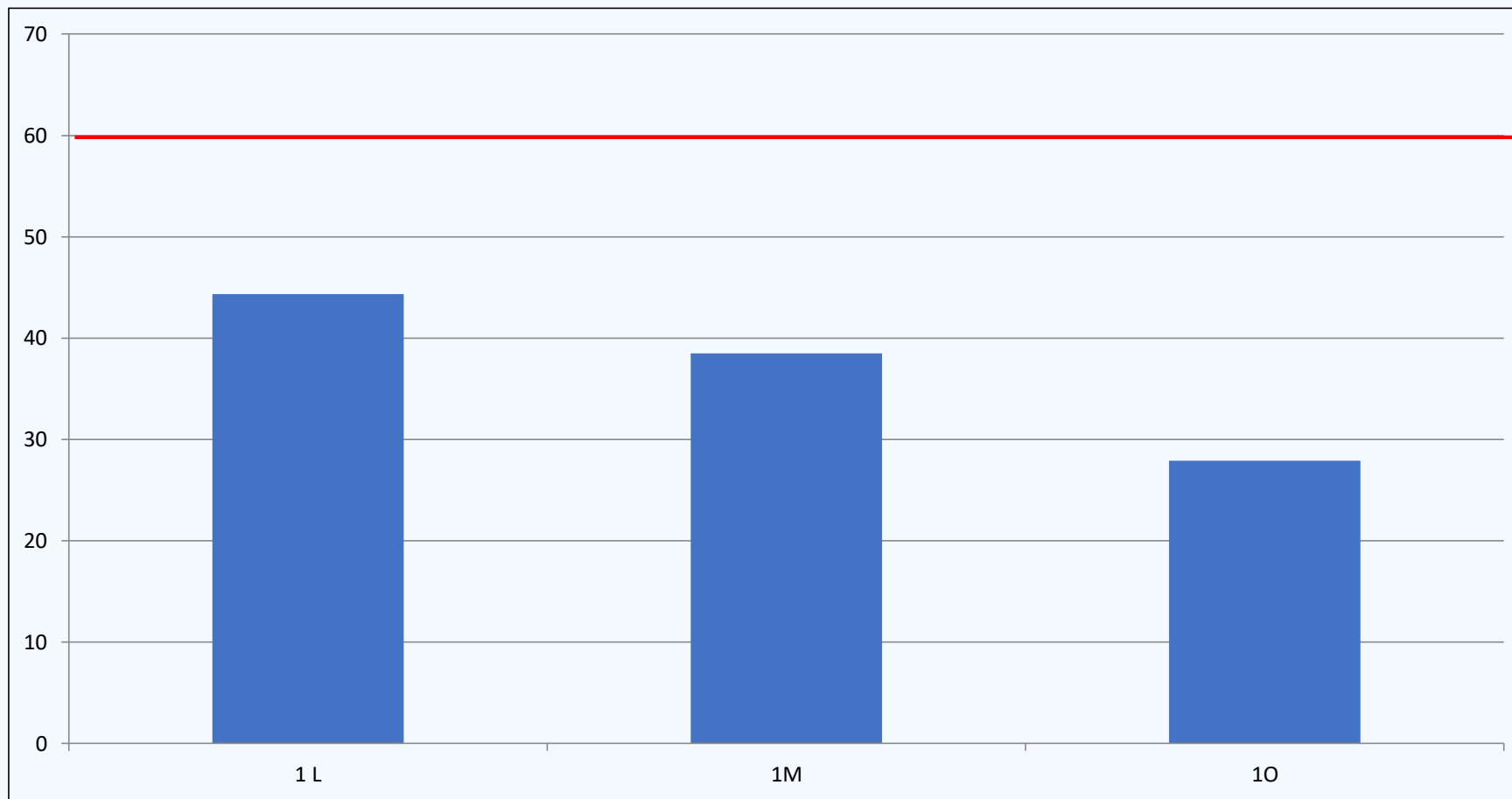
NESSUNA CLASSE HA OTTENUTO UN PUNTEGGIO MEDIO ALMENO SUFFICIENTE.

TRA IL 50% E IL 60%: SEZIONE D

TRA IL 40% E IL 50%: SEZIONI A – C – I – E – G

TRA IL 30% E IL 40%: SEZIONI H – F – R

CLASSI PRIME I.P. – MATEMATICA - FEBBRAIO



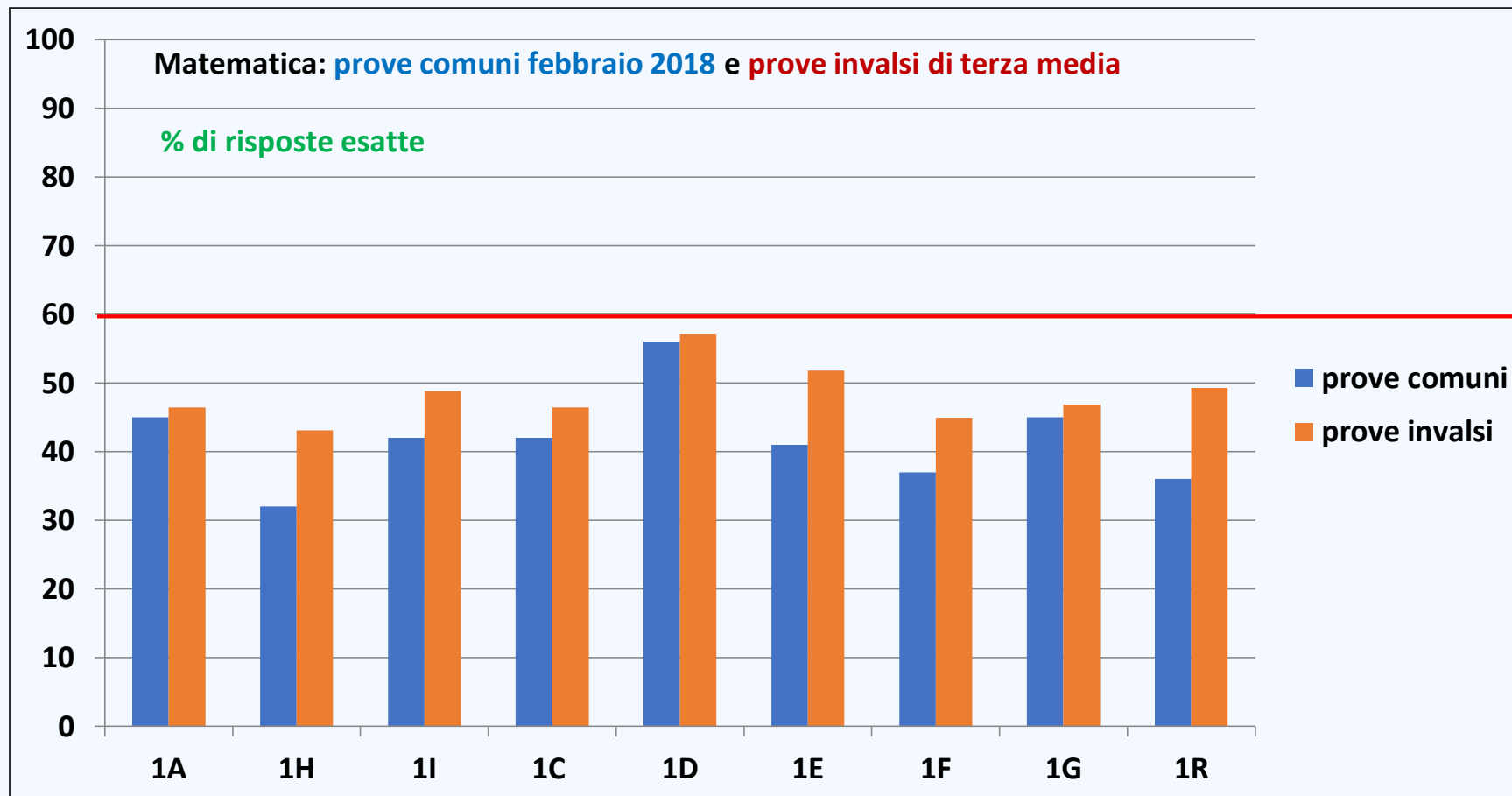
NESSUNA CLASSE HA OTTENUTO UN PUNTEGGIO MEDIO ALMENO SUFFICIENTE.

TRA IL 40% E IL 50%: SEZIONE L

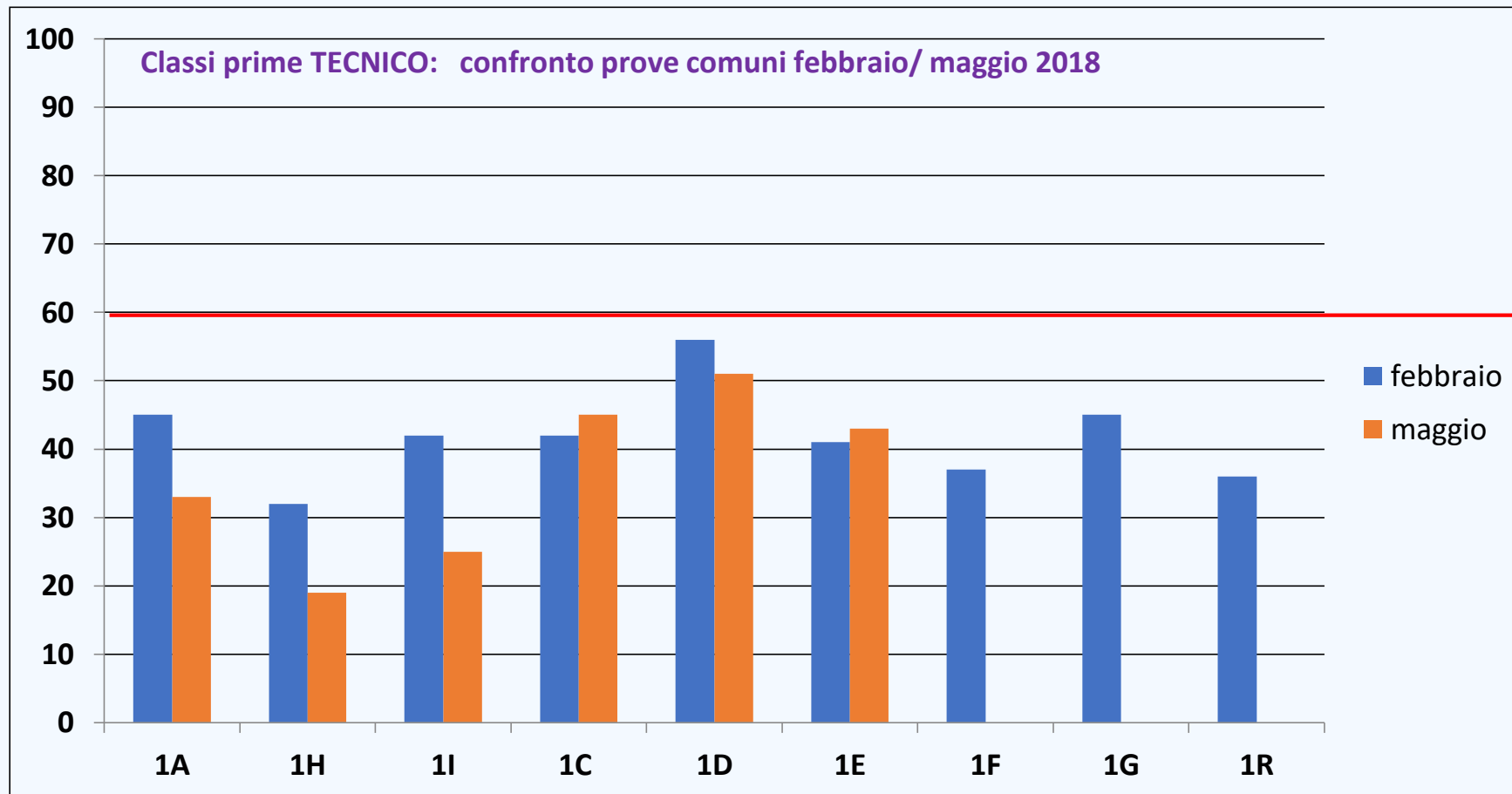
TRA IL 30% E IL 40%: SEZIONE M

TRA IL 20% E IL 30%: SEZIONE O

CLASSI PRIME I.T. – MATEMATICA – CONFRONTO PROVE COMUNE FEBBRAIO CON PROVE INVASI 3^A MEDIA



CLASSI PRIME I.T. – MATEMATICA – CONFRONTO PROVE COMUNE FEBBRAIO / MAGGIO



NESSUNA CLASSE HA OTTENUTO UN PUNTEGGIO MEDIO ALMENO SUFFICIENTE.

TRA IL 50% E IL 60%: SEZIONE D

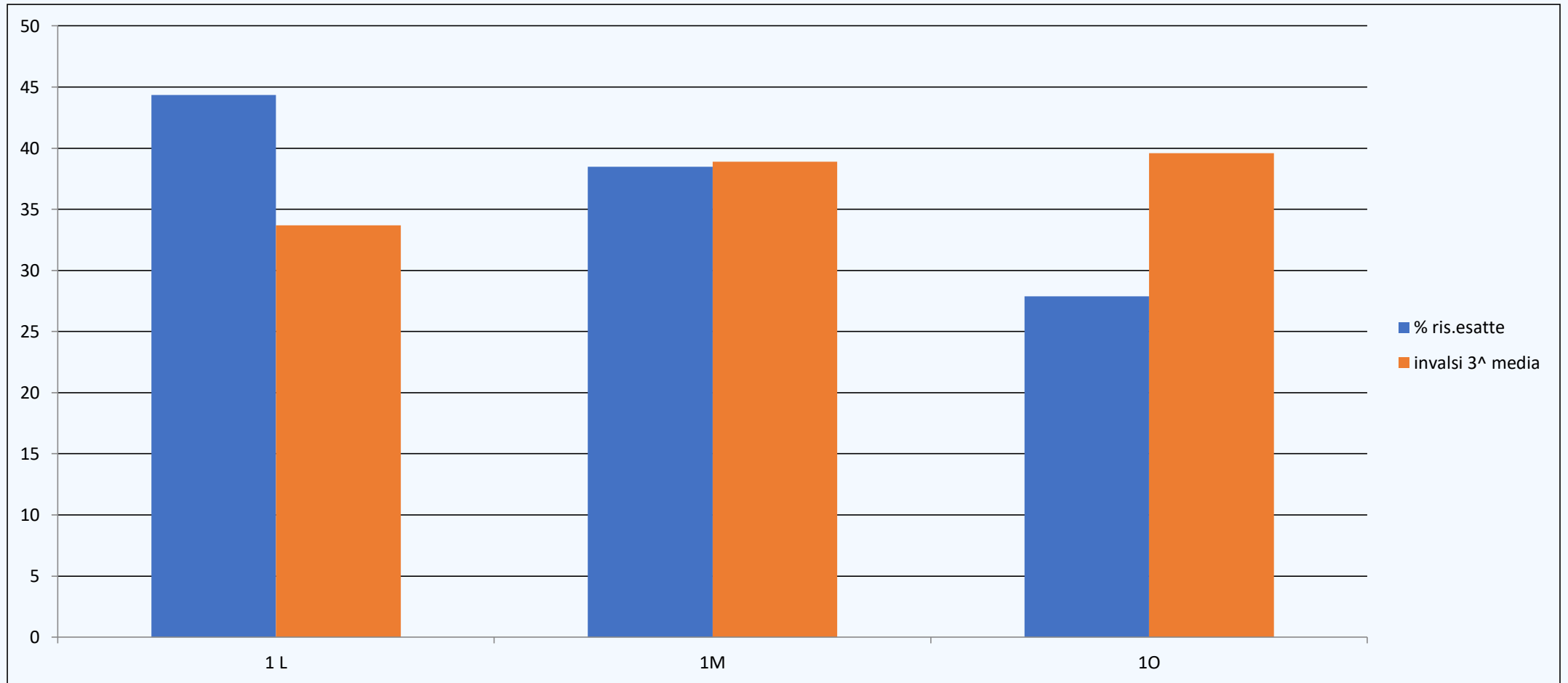
TRA IL 40% E IL 50%: SEZIONI C– E

TRA IL 30% E IL 40%: SEZIONE A

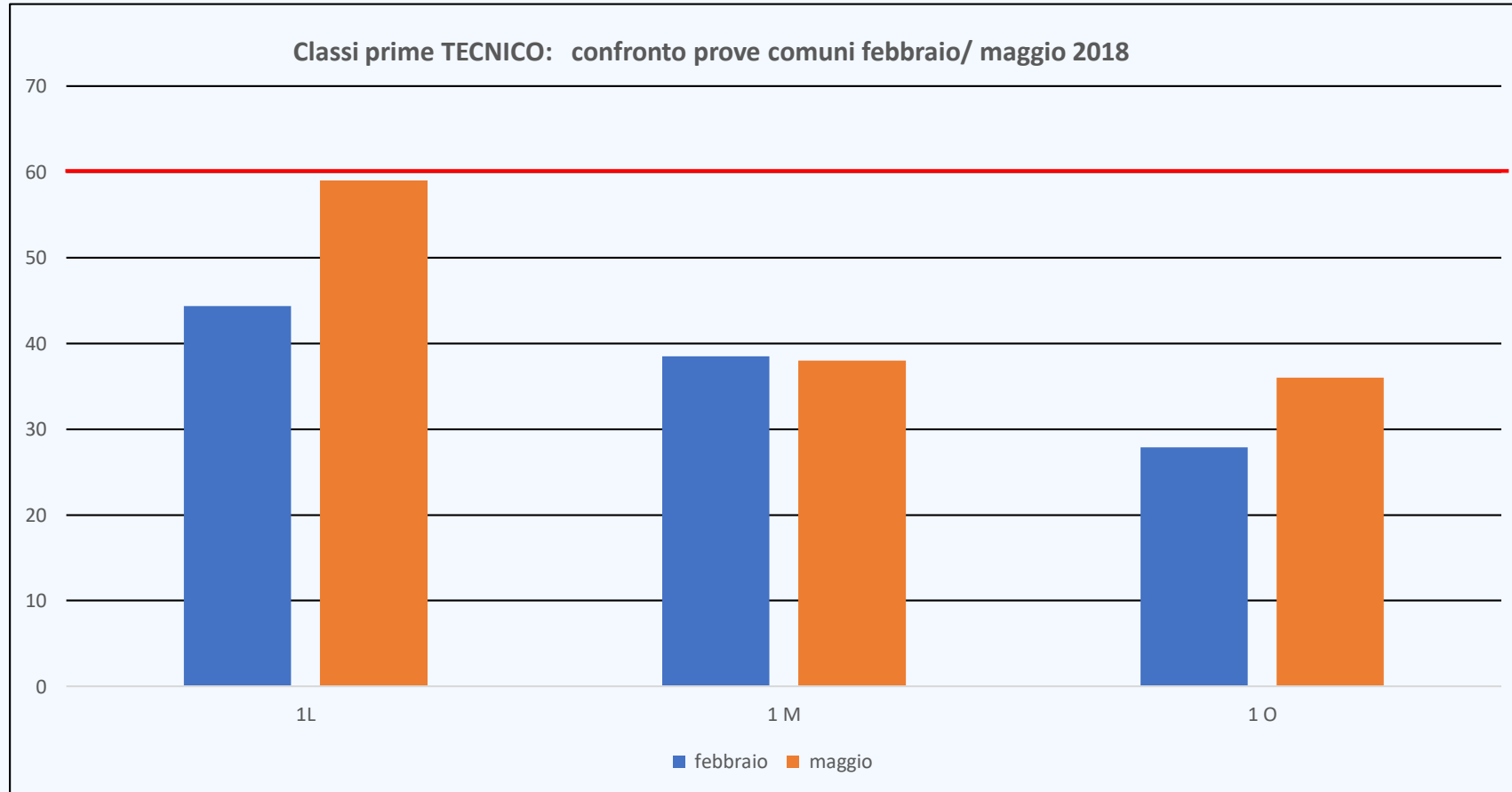
< 30%: SEZIONI H – I

NON SONO PERVENUTI I DATI DELLE SEZIONI F – G – R

CLASSI PRIME I.P. – MATEMATICA – CONFRONTO PROVE COMUNE FEBBRAIO CON PROVE INVALSI 3[^] MEDIA



CLASSI PRIME I.P. – MATEMATICA – CONFRONTO PROVE COMUNE FEBBRAIO / MAGGIO

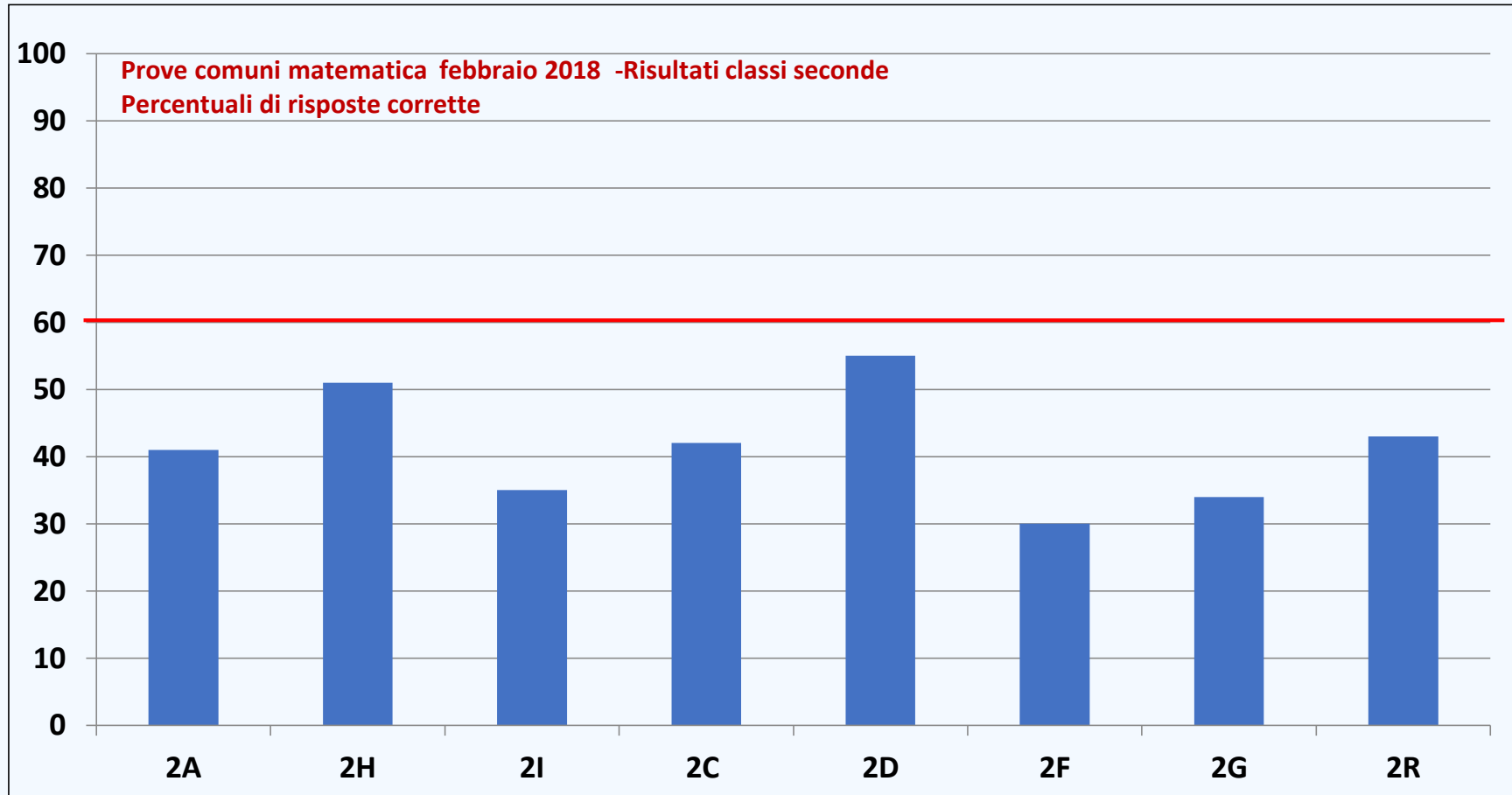


NESSUNA CLASSE HA OTTENUTO UN PUNTEGGIO MEDIO ALMENO SUFFICIENTE.

TRA IL 50% E IL 60%: SEZIONE L

TRA IL 30% E IL 40%: SEZIONI M - O

CLASSI SECONDE I.T. – MATEMATICA - FEBBRAIO



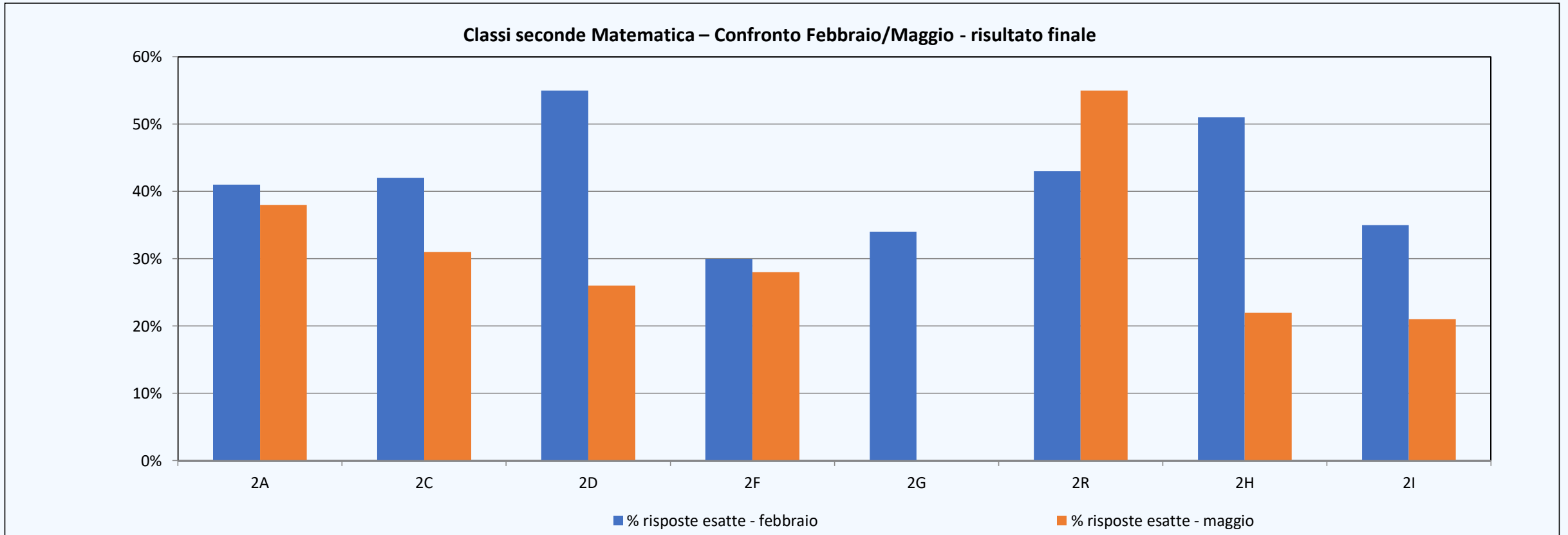
NESSUNA CLASSE HA OTTENUTO UN PUNTEGGIO MEDIO ALMENO SUFFICIENTE.

TRA IL 50% E IL 60%: SEZIONI H – D

TRA IL 40% E IL 50%: SEZIONI A – C – R

TRA IL 30% E IL 40%: SEZIONI I – F – G

CLASSI SECONDE I.T. – MATEMATICA – CONFRONTO PROVE COMUNE FEBBRAIO / MAGGIO



A FEBBRAIO NESSUNA CLASSE HA OTTENUTO UN PUNTEGGIO MEDIO ALMENO SUFFICIENTE.

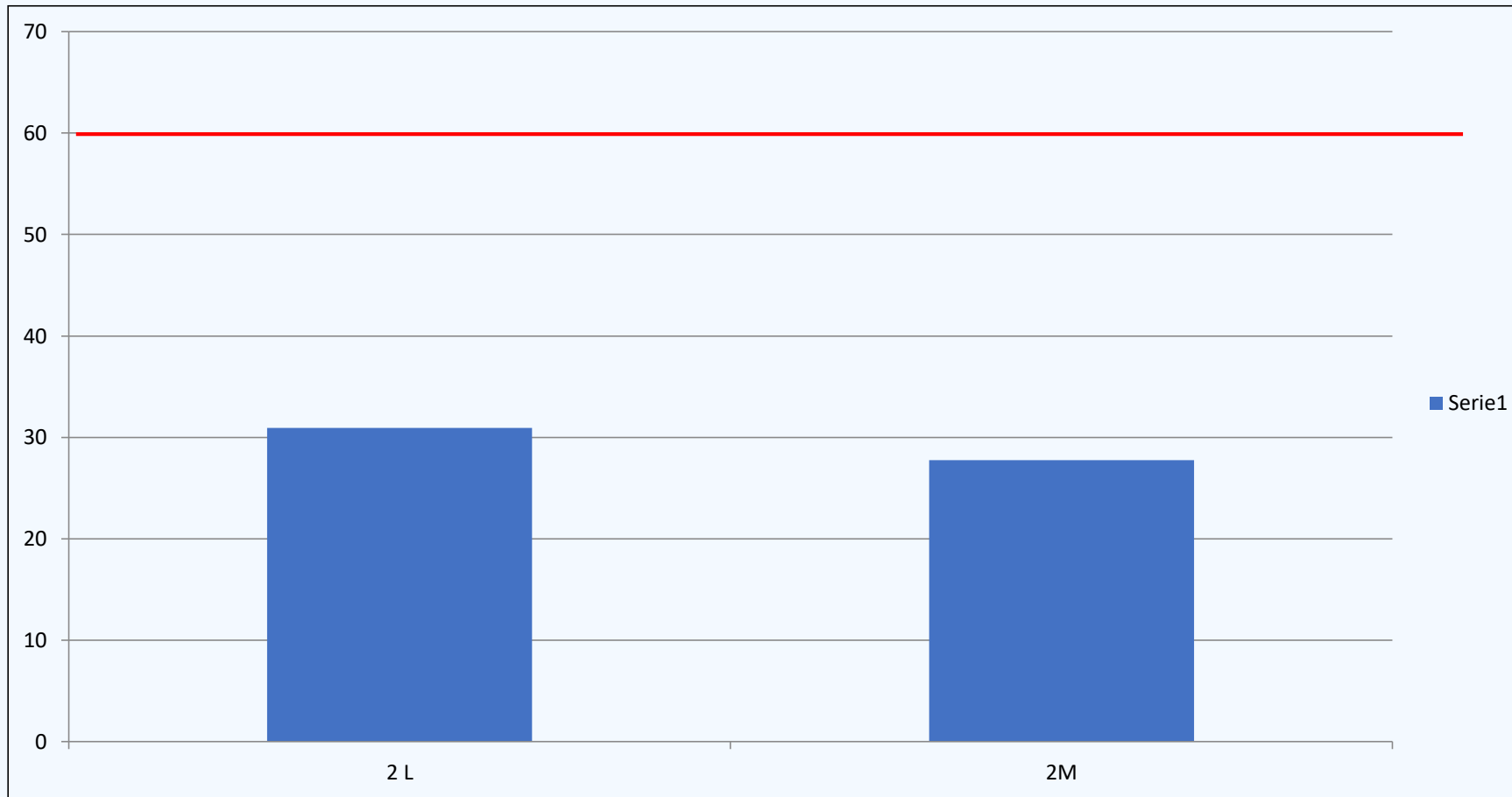
TRA IL 50% E IL 60%: SEZIONE R

TRA IL 30% E IL 40%: SEZIONI A – C

TRA IL 20% E IL 30%: SEZIONI F - H – I – D

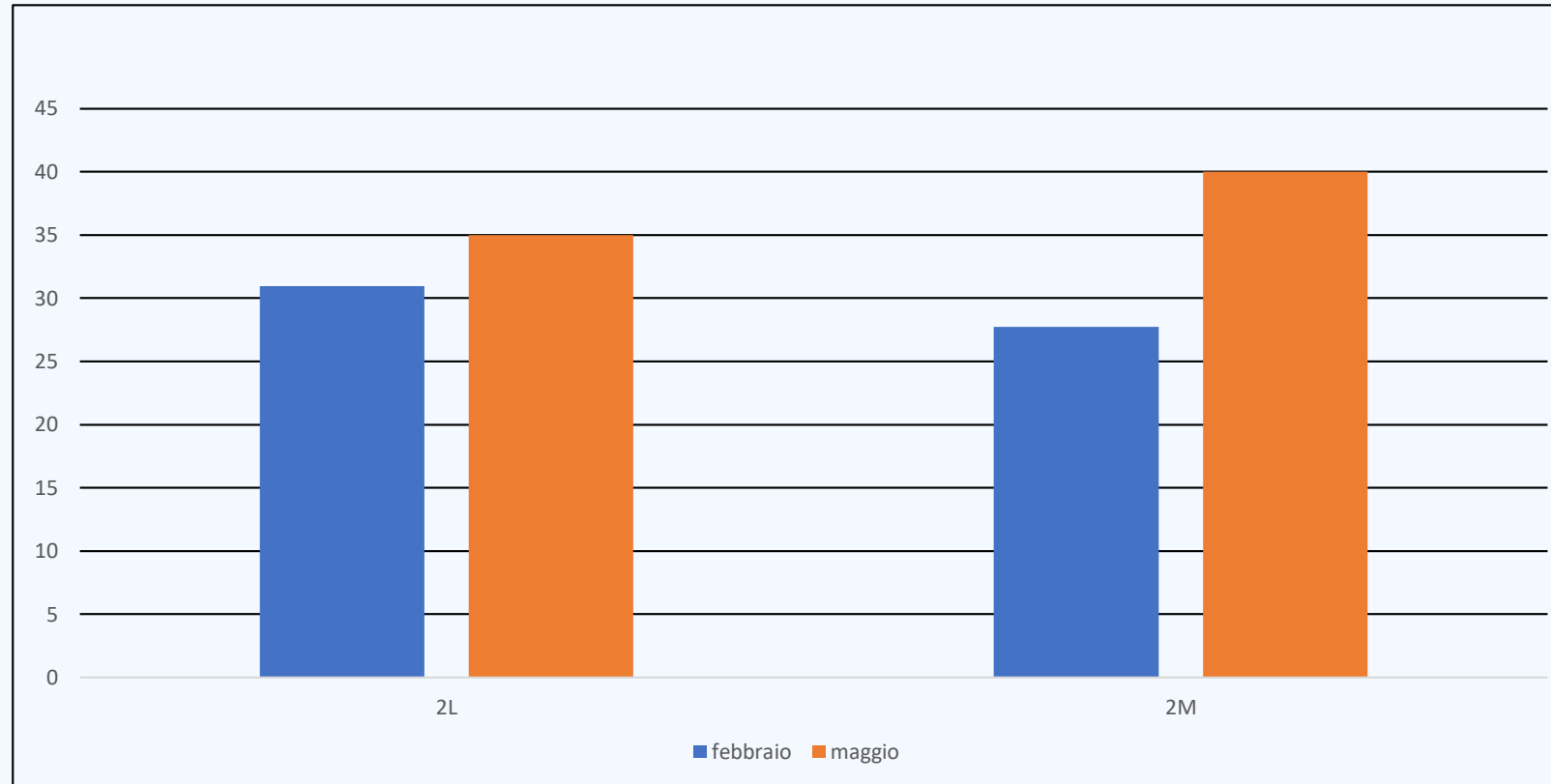
NON SONO PERVENUTI I RISULTATI DELLA SEZIONE G

CLASSI SECONDE I.P. – MATEMATICA - FEBBRAIO



**NESSUNA CLASSE HA OTTENUTO UN PUNTEGGIO MEDIO ALMENO SUFFICIENTE.
INTORNO AL 30% 2L E 2M**

CLASSI SECONDE I.P. – MATEMATICA – CONFRONTO PROVE COMUNE FEBBRAIO / MAGGIO



**NESSUNA CLASSE HA OTTENUTO UN PUNTEGGIO MEDIO ALMENO SUFFICIENTE.
TRA IL 30% E IL 40%: SEZIONI 2L - 2M**

RISULTATI PROVE COMUNE DI LINGUE STRANIERE, MATEMATICA, DIRITTO E ITALIANO PER INDIRIZZO

Confronto fra indirizzi - a.s. 2017-18

