

# **Esiti Prova Nazionale Invalsi**

**III secondaria di I grado  
- prove giugno 2017-**

# Punteggi

**in ingresso** nel nostro istituto

delle attuali classi seconde

**(che svolgeranno la prova a maggio 2019)**

- I risultati sono **aggregati** secondo la **composizione delle classi prime**
- I punteggi medi territoriali si riferiscono alle **istituzioni scolastiche** nel loro complesso
- a differenza degli anni precedenti, **NON è stata fatta distinzione** tra licei, istituti tecnici, professionali

# La III secondaria di I grado in provincia di Brescia

(Fonte: P. Barabanti)

(Per Brescia si usa tutta la popolazione presente, mentre per la Lombardia, Nord Ovest e Italia solo il campione pesato)

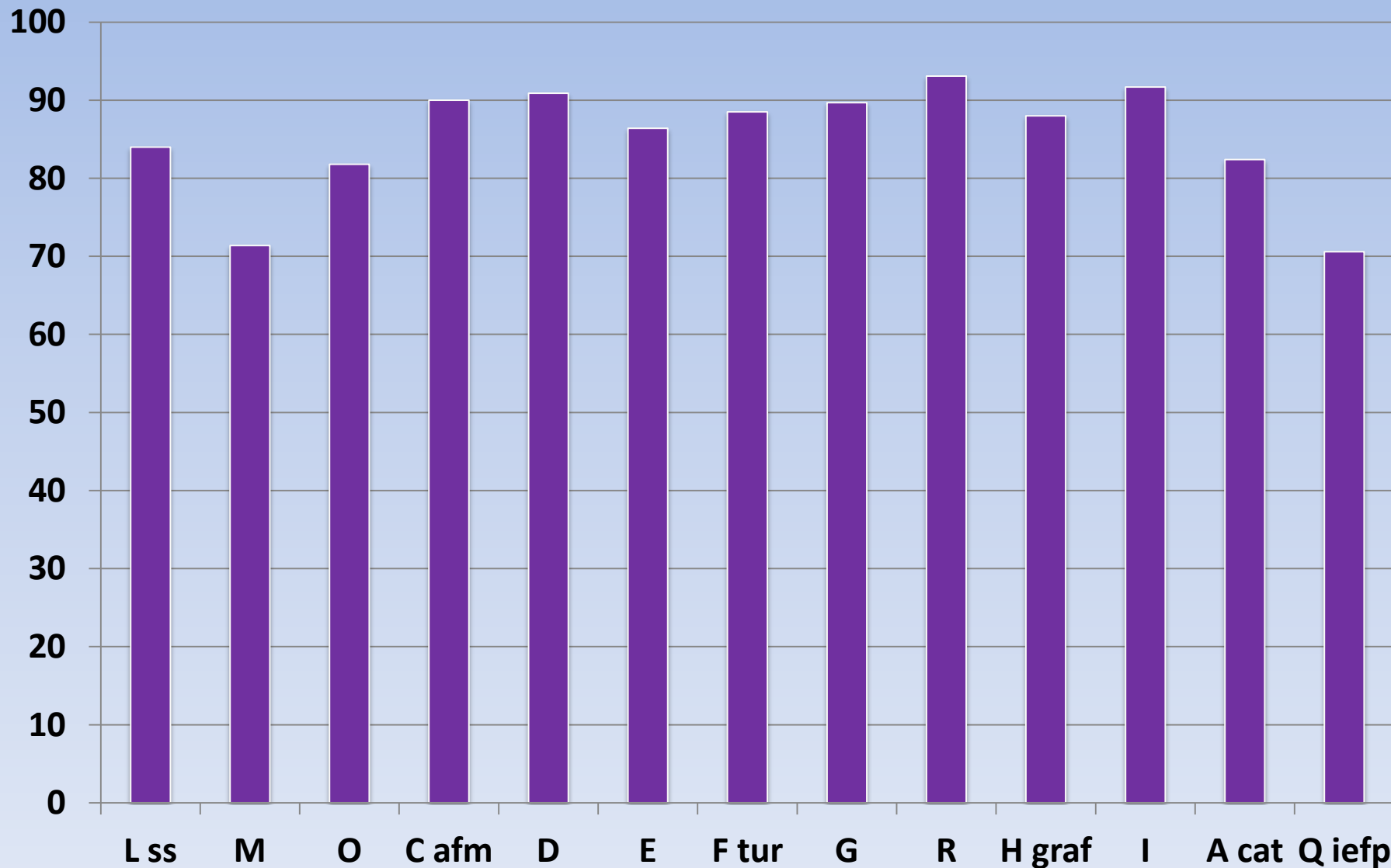
		Italia	Nord Ovest	Lombardia	Brescia
Grado 8	ITA	61,9	64,4	64,8	63,7
	MAT	50,6	53,9	54,7	54,8

In Italiano: Brescia ha un punteggio significativamente inferiore dal punto di vista statistico a Lombardia e Nord Ovest

In Matematica: Brescia NON ha un punteggio significativamente diverso alla Lombardia ed è superiore al Nord Ovest

# Buona attendibilità dei risultati

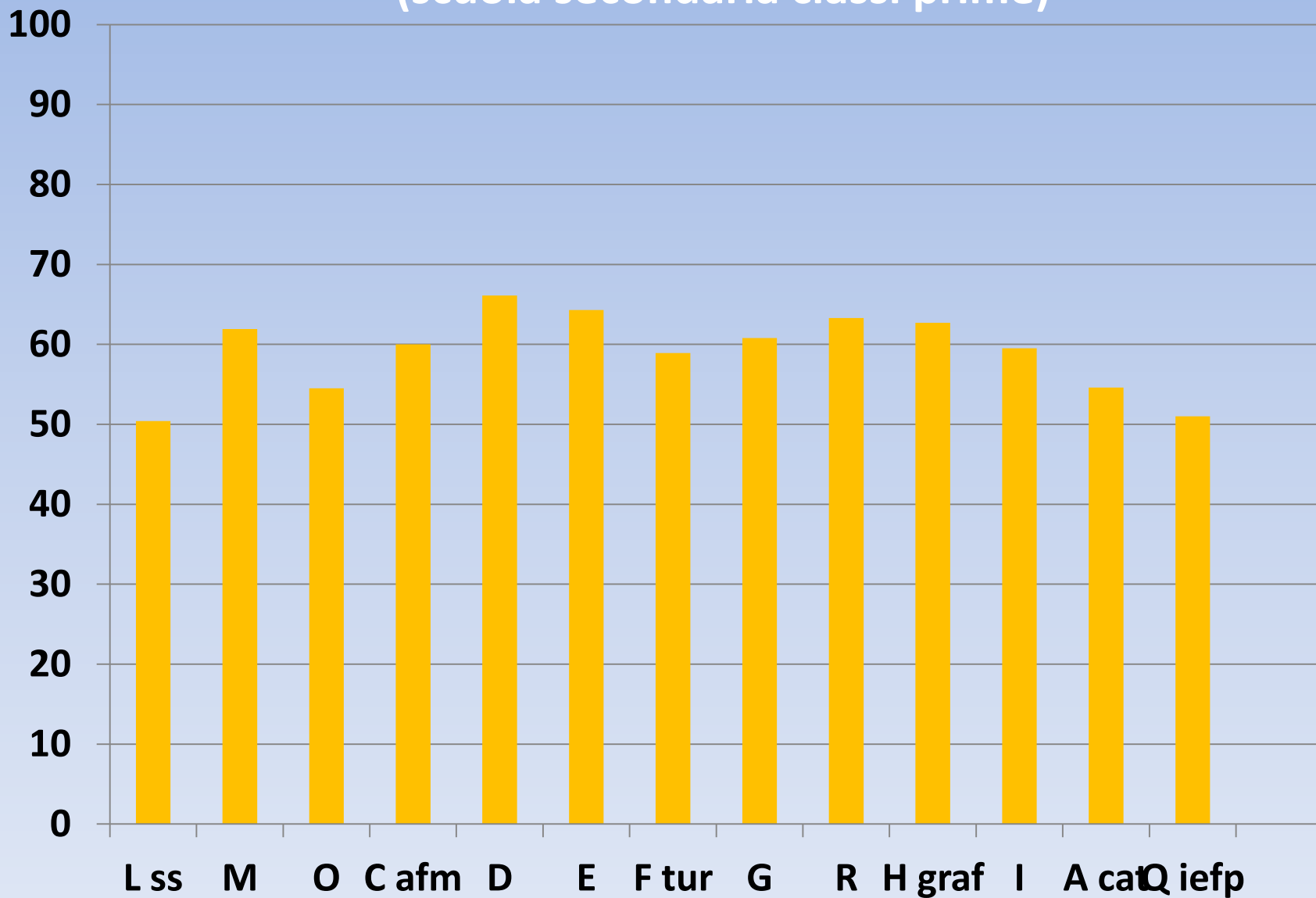
**% di copertura classi (almeno del 50%)**



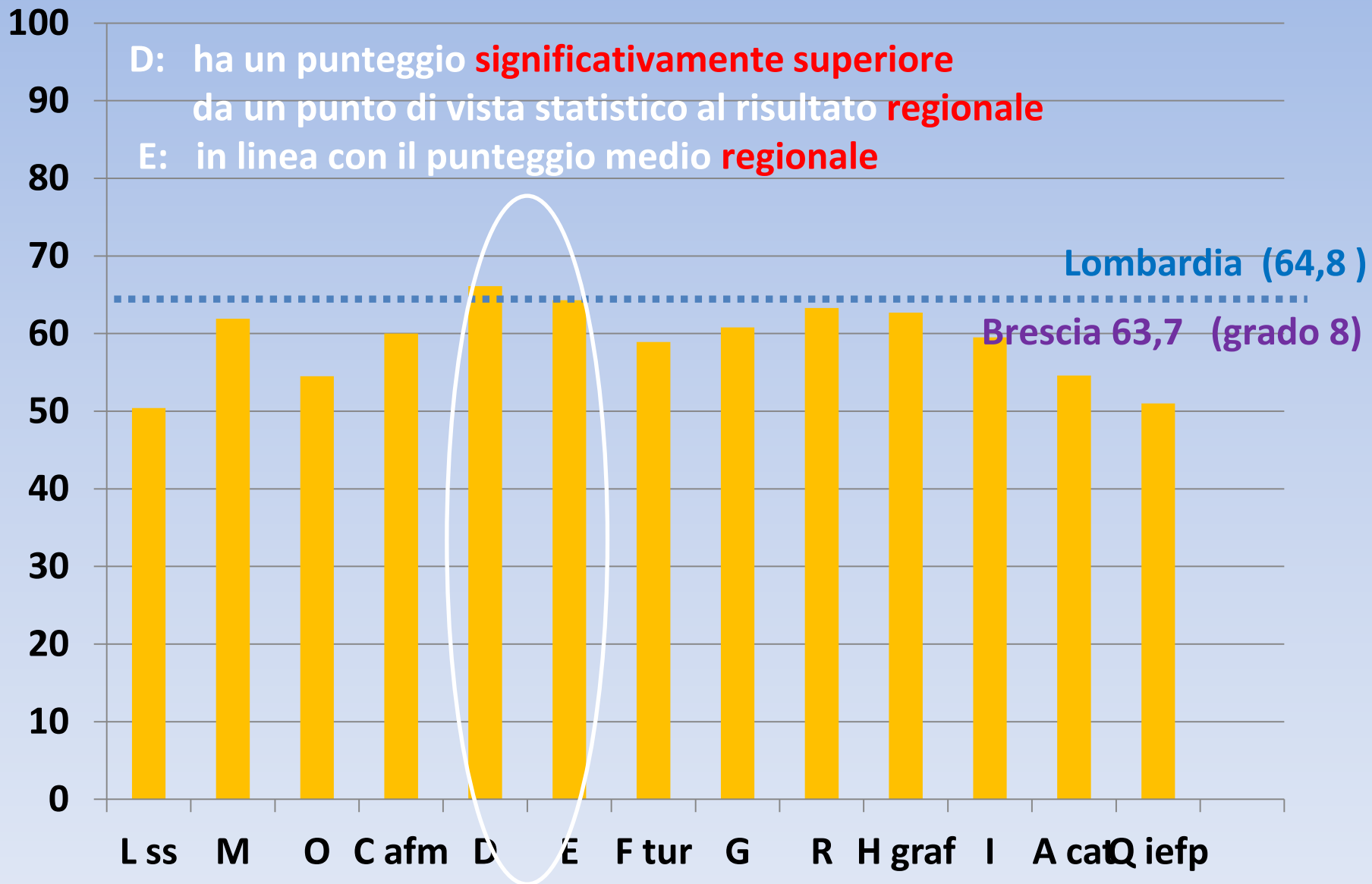
**ITALIANO**

# Prova Invalsi III secondaria I grado (giugno 2017) - ITALIANO

(scuola secondaria classi prime)

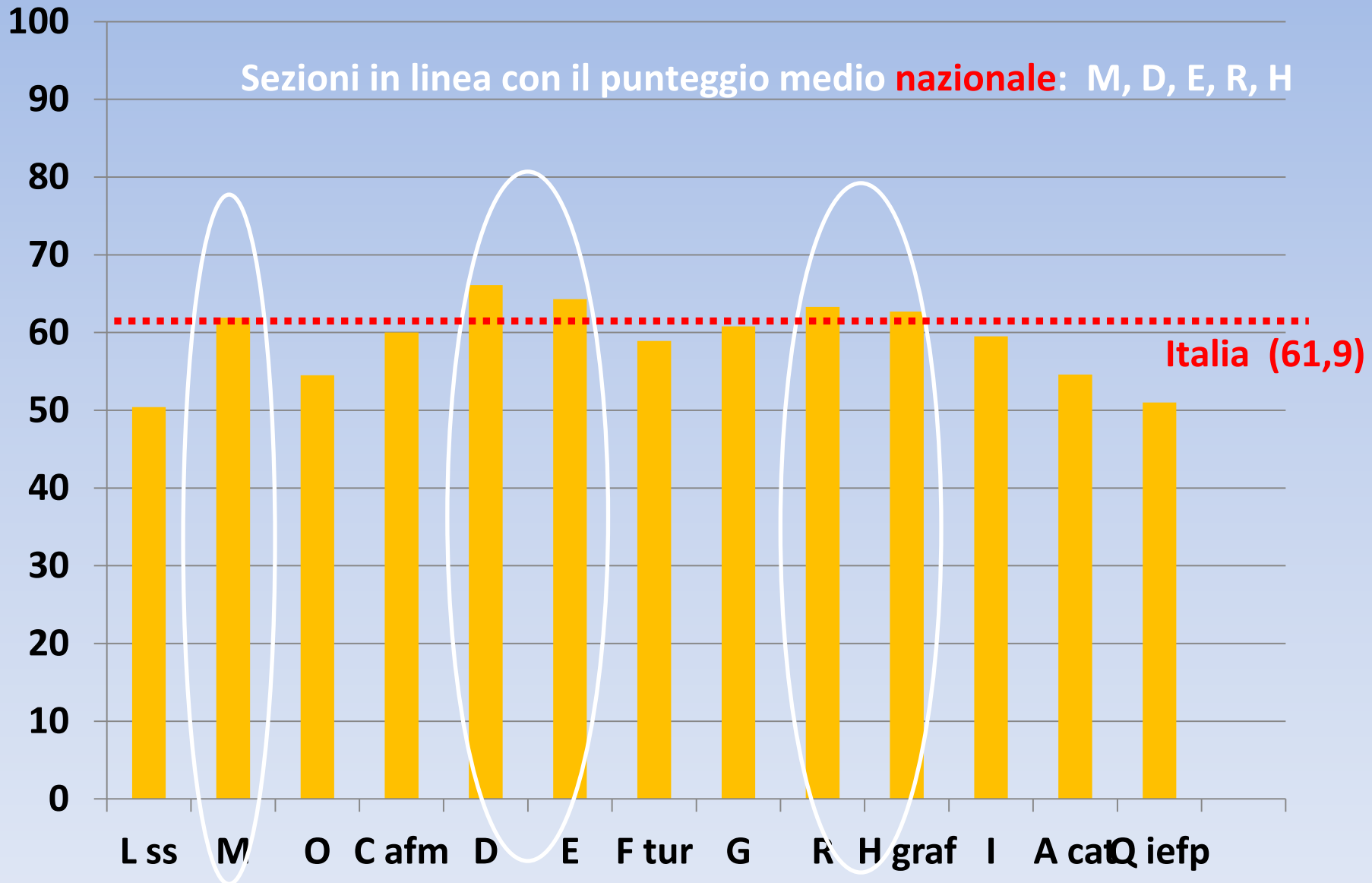


# Prova Invalsi III secondaria I grado (giugno 2017) - ITALIANO



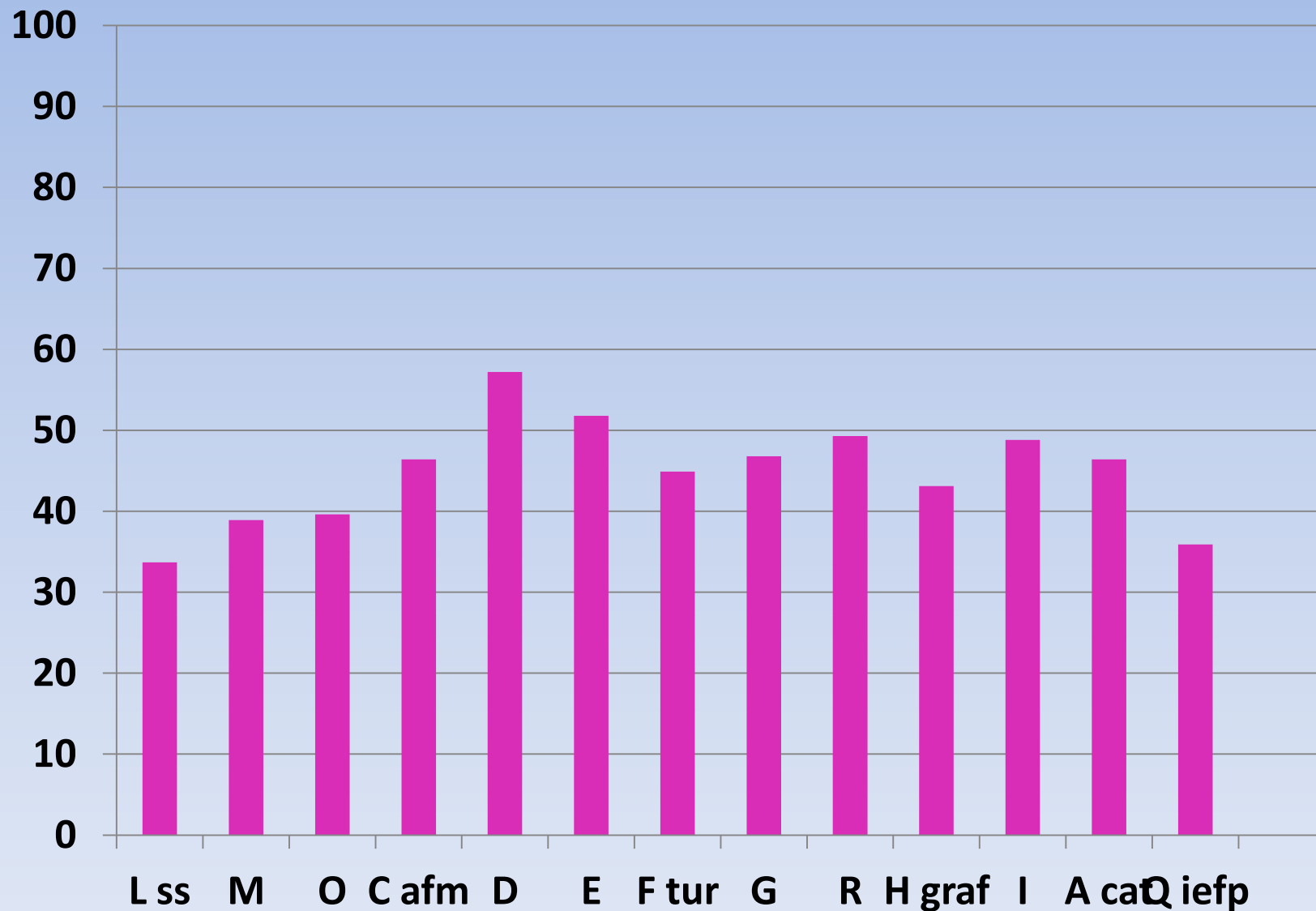


# Prova Invalsi III secondaria di I grado (giugno 2017) - ITALIANO

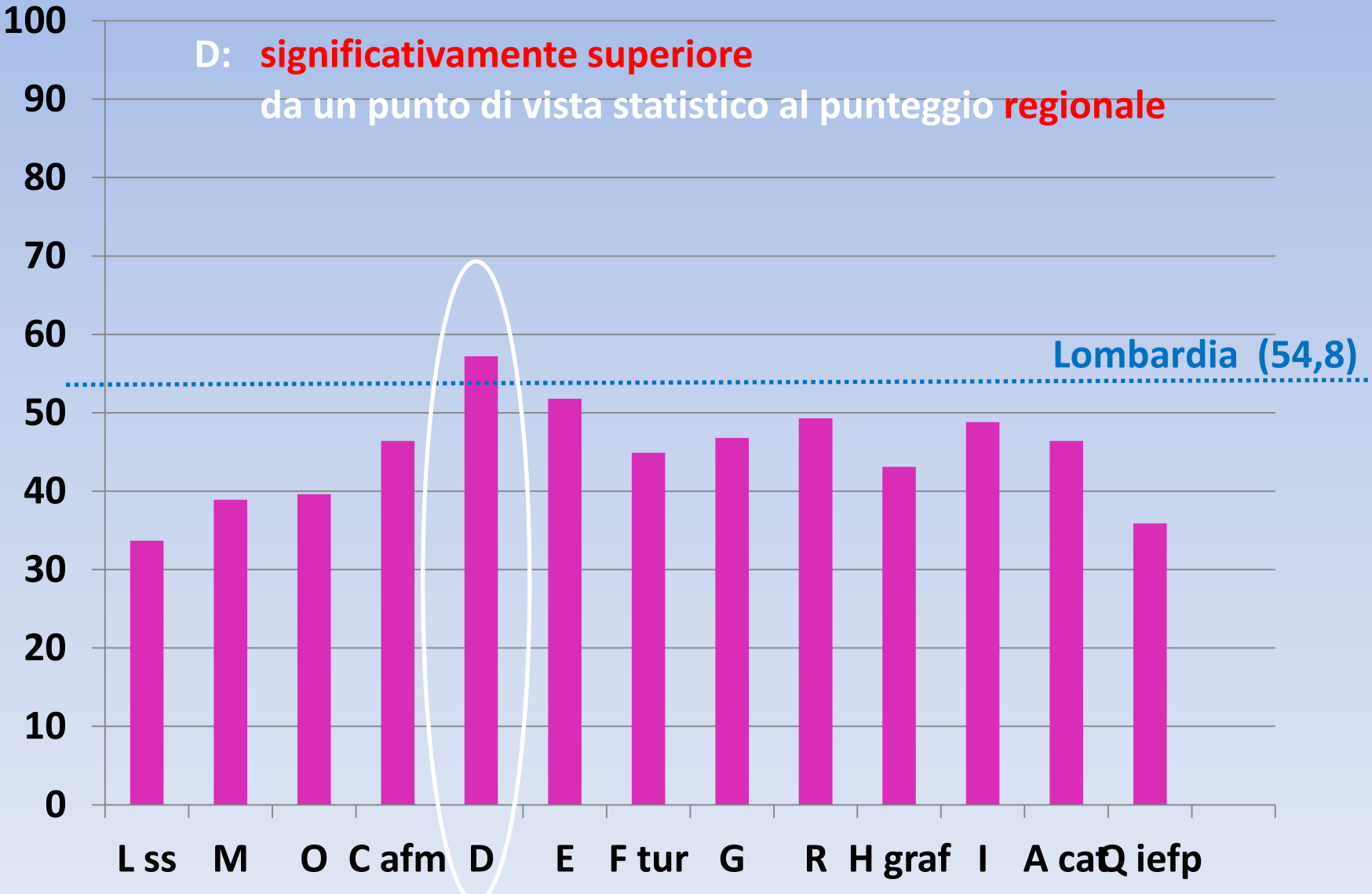


**MATEMATICA**

# Prove Invalsi III secondaria di I grado (giugno 2017) - MATEMATICA



# ISTITUZIONE SCOLASTICA – RIFERIMENTI TERRITORIALI - MATEMATICA



# ISTITUZIONE SCOLASTICA – RIFERIMENTI TERRITORIALI - MATEMATICA

